



Pyrzowice, 42-625 Ożarówce, ul. Centralna 5, tel. 32 380-23-28, lgd@lgd-brynica.pl

Lokalna Grupa Działania BRYNICA TO NIE GRANICA



Witamy na spotkaniu

informacyjno-szkoleniowym
dotyczącym stanu realizacji założeń LSR
oraz
możliwości pozyskiwania środków finansowych

Wrzesień 2019 r.



„Europejski Fundusz Rolny na rzecz Rozwoju Obszarów Wiejskich: Europa inwestująca w obszary wiejskie” Instytucja Zarządzająca PROW 2014-2020 – Minister Rolnictwa i Rozwoju Wsi.

Materiał opracowany przez Lokalną Grupę Działania „Brynica to nie granica”, współfinansowany jest ze środków Unii Europejskiej w ramach działania *Wsparcie dla rozwoju lokalnego w ramach inicjatywy LEADER* Programu Rozwoju Obszarów Wiejskich na lata 2014-2020.



PODSTAWA PRAWNA – wybrane akty prawne

- Rozporządzenie Parlamentu Europejskiego i Rady (UE) nr 1303/2013 z dnia 17 grudnia 2013 r. ustanawiające wspólne przepisy dotyczące EFRR, EFS, FS, EFRROW oraz EFMR oraz ustanawiające przepisy ogólne dotyczące EFRR, EFS, FS i EFMR oraz uchylające rozporządzenie Rady (WE) nr 1083/2006 (Dz. Urz. UE L 347 z 20.12.2013 r., str. 320, z późn. zm.);
- Rozporządzenie Parlamentu Europejskiego i Rady (UE) nr 1305/2013 z dnia 17 grudnia 2013 r. w sprawie wsparcia rozwoju obszarów wiejskich przez EFRROW i uchylające rozporządzenie Rady (WE) nr 1698/2005 (Dz. Urz. UE L 347 z 20.12.2013 r., str. 487, z późn. zm.);
- Program Rozwoju Obszarów Wiejskich na lata 2014-2020;
- Ustawa z dnia 20 lutego 2015 r. o wspieraniu rozwoju obszarów wiejskich z udziałem środków Funduszu Rolnego na rzecz Rozwoju Obszarów Wiejskich w ramach Programu Rozwoju Obszarów Wiejskich na lata 2014-2020 (t.j. Dz. U. z 2018 r. poz. 627, z 2019 r. poz. 83, 504);
- Ustawa z dnia 20 lutego 2015 r. o rozwoju lokalnym z udziałem lokalnej społeczności (t.j. Dz. U. z 2019 r. poz. 1167).
- Rozporządzenie Ministra Rolnictwa i Rozwoju Wsi z 24 września 2015 r. w sprawie szczegółowych warunków i trybu przyznawania pomocy finansowej w ramach poddziałania "Wsparcie na wdrażanie operacji w ramach strategii rozwoju lokalnego kierowanego przez społeczność" objętego Programem Rozwoju Obszarów Wiejskich na lata 2014-2020 (t.j. Dz. U. z 2019 r. poz. 664).
- Ustawa z dnia 11 lipca 2014 r. o zasadach realizacji programów w zakresie polityki spójności finansowanych w perspektywie finansowej 2014-2020 (t.j. Dz. U. z 2018 r. poz. 1431, 1544, z 2019 r. poz. 60, 730);
- Ustawa z dnia 6 marca 2018 r. Prawo przedsiębiorców (t.j. Dz. U. z 2019 r. poz. 1292, 1495).

PODSTAWA PRAWNA – wybrane akty prawne - cd



- Procedury wyboru i oceny operacji oraz kryteriach wyboru operacji wraz z procedurą ustalania lub zmiany kryteriów w ramach Lokalnej Strategii Rozwoju Lokalnej Grupy Działania „Brynica to nie granica” – załącznik do Uchwały nr XXIV/129/2019 Walnego Zebrania Członków Lokalnej Grupy Działania „Brynica to nie granica” z dnia 12 czerwca 2019 r.;
- Procedura wyboru i oceny grantobiorców w ramach projektów grantowych wraz z opisem sposobu rozliczania grantów, monitorowania i kontroli oraz kryteria wyboru grantobiorców wraz z procedurą ustalania lub zmiany kryteriów w ramach LSR – załącznik do Uchwały nr XXI/113/2018 Walnego Zebrania Członków Lokalnej Grupy Działania „Brynica to nie granica” z dnia 21 czerwca 2018 r.





Stan realizacji LSR (1)

21.03.-11.04.2017 r. – 5 naborów w zakresach tematycznych: tworzenie i rozwój przedsiębiorstw oraz inkubatorów produktu lokalnego; budowa i remonty obiektów użyteczności publicznej i sportowo-rekreacyjnych.

- Łącznie 30 złożonych wniosków na kwotę: 5 839 789,00 zł (alokacja 4 576 273,00 zł)
- 23 wnioski wybrane przez Radę
- 17 podpisanych umów o przyznanie pomocy na kwotę 3 932 327,69 zł
- 12 zakończonych operacji

20.02.-06.03.2018 r. - 4 nabory w zakresach tematycznych: wyrównanie szans edukacyjnych i zawodowych; rozwój infrastruktury cyfrowej; podniesienie wiedzy o ochronie środowiska.

- Łącznie 4 złożone wnioski na kwotę: 309 950,00 zł (alokacja 356 690,00 zł)
- 4 wnioski wybrane przez Radę
- 3 podpisane umowy o przyznanie pomocy na kwotę 209 947,74 zł

19.06.-03.07.2018 r. - 2 nabory w zakresach tematycznych: poprawa bezpieczeństwa w przestrzeni publicznej; imprezy kulturalno-rozrywkowe.

- Łącznie 1 złożony wniosek na kwotę 54 400,00 zł (alokacja 341 500,00 zł)
- 1 wniosek wybrany przez Radę
- 1 podpisana umowa o przyznanie pomocy na kwotę 54 398,97 zł

04.09.-18.09.2018 r. - 2 nabory w zakresach tematycznych: poprawa bezpieczeństwa w przestrzeni publicznej; budowa i remonty obiektów kulturalnych oraz związanych z zachowaniem dziedzictwa lokalnego.

- Łącznie złożono 5 wniosków na kwotę 1 003 970,00 zł (alokacja 736 151,24 zł)
- 5 wniosków wybranych przez Radę
- 2 podpisane umowy o przyznanie pomocy na kwotę 402 523,04 zł i trwa weryfikacja 1 wniosku



Stan realizacji LSR (2)

07.11.2018 r. – 21.11 2018 r. 3 nabory w zakresach tematycznych: tworzenie i rozwój przedsiębiorstw oraz inkubatorów produktu lokalnego.

- Łącznie 16 złożonych wniosków na kwotę: 2 164 036,00 zł (alokacja 1 248 050,25 zł)
- 16 wniosków wybranych przez Radę
- 1 podpisana umowa o przyznanie pomocy na kwotę 186 195,00 zł i trwa weryfikacja 7 wniosków

16.01.-30.01.2019 r. – 2 nabory w zakresach tematycznych: wzmocnienie kapitału społecznego, rozwój ogólnodostępnej i niekomercyjnej infrastruktury turystycznej lub rekreacyjnej lub kulturalnej

- Łącznie 4 złożone wnioski na kwotę: 394 563,00 zł (alokacja 339 711,07 zł);
- 4 wnioski wybrane przez Radę;
- 2 podpisane umowy o przyznanie pomocy na kwotę 152 539,68 zł

02.05.-16.05.2019 r. – nabór w zakresach tematycznych: wzmocnienie kapitału społecznego/promowanie obszaru objętego LSR

- Łącznie 1 złożony wniosek na kwotę 34 325,00 zł (alokacja 300 000,00 zł);
- 1 wniosek wybrany przez Radę;
- Trwa weryfikacja wniosków w Urzędzie Marszałkowskim

ZGŁASZANE PROBLEMY ZWIĄZANE Z PROCEDURAMI



Po podpisaniu umowy ramowej, tj. 10.05.2016 r. kilkakrotnie wprowadzano zmiany/uzupełnienia w procedurach wyboru i oceny operacji planowanych do realizacji w ramach LSR przede wszystkim w celu zapewnienia ich przejrzystości. Zmiany/uzupełnienia wynikały głównie ze zmian w przepisach prawa, lokalnych kryteriach wyboru oraz we wzorach dokumentów.

W dniu 07.02.2019 r. w LGD odbył się warsztat refleksyjny, podczas którego pojawiły się sugestie zmian w lokalnych kryteriach wyboru. Zgodnie z sugestiami doprecyzowano kryterium dot. doświadczenia wnioskodawcy – wskazując w opisie, iż doświadczenie Wnioskodawcy powinno być w zakresie projektów o podobnym zakresie do operacji.

Kolejna wprowadzona zmiana dotyczy zasięgu oddziaływania projektu – dodano w opisie kryterium, iż przez współpracę z mieszkańcami rozumie się współpracę z podmiotami/organizacjami z różnych miejscowości,

Następna zmiana dot. konsultacji wniosku o dofinansowanie operacji z biurem LGD – wskazując w opisie kryterium, iż punkty będą przyznawane za skonsultowanie kompletnego wniosku wraz z niezbędnymi dokumentami wskazanymi we wniosku oraz ogłoszeniu o konkursie.



Budżet LSR

Poddziałanie	Wsparcie finansowe (PLN)				
	PROW	RPO		Fundusz wiodący	Razem EFSI
		EFS	EFRR		
Realizacja LSR (art. 35 ust. 1 lit. b rozporządzenia nr 1303/2013)	8 083 380,25	1 000 000 <i>(w przypadku otrzymania wsparcia z RPO)</i>	6 000 000 <i>(w przypadku otrzymania wsparcia z RPO)</i>		8 083 380,25 <i>(15 083 380,25 w przypadku otrzymania wsparcia z RPO)</i>
Współpraca (art. 35 ust. 1 lit. c rozporządzenia nr 1303/2013)	159 225,60				159 225,60
Koszty bieżące (art. 35 ust. 1 lit. d rozporządzenia nr 1303/2013)	0	0	0	1 628 714,39	1 628 714,39
Aktywizacja (art. 35 ust. 1 lit. e rozporządzenia nr 1303/2013)	0	0	0	212 500	212 500
Razem	8 245 047,85	1 000 000 <i>(w przypadku otrzymania wsparcia z RPO)</i>	6 000 000 <i>(w przypadku otrzymania wsparcia z RPO)</i>	1 841 214,39	10 086 262,24 <i>(17 086 262,24 w przypadku otrzymania wsparcia z RPO)</i>

Wykorzystanie środków finansowych na wsparcie funkcjonowania LGD



19.4 Wsparcie na rzecz kosztów bieżących i aktywizacji

Zadania realizowane w ramach poddziałania 19.4	Limit środków ogółem w zł	2016 r.		2017 r.		2018 r.		1 styczeń – 31 sierpień 2019 r.		Wykorzystanie limitu % od 2016 r. do 31 sierpnia 2019 r.	Środki pozostałe do wykorzystania od 01.09.2019 r. do 31.12.2023 r.
		Wykorzystane środki w zł		Wykorzystane środki w zł		Wykorzystane środki w zł		Wykorzystane środki w zł			
		ogółem	podział na koszty bieżące i aktywizację	ogółem	podział na koszty bieżące i aktywizację	ogółem	podział na koszty bieżące i aktywizację	ogółem	podział na koszty bieżące i aktywizację		
Koszty bieżące: wynagrodzenia pracowników, diety Rady, koszty utrzymania biura, zakup materiałów biurowych, delegacje, opłaty stałe, usługi księgowo, inne opłaty, antywirusy, szkolenia zespołu biorącego udział we wdrażaniu LSR	1 841 214,39	201 691,72	181 844,74	286 523,05	265 577,22	274 525,68	254 395,13	184 506,08	174 668,89	51,45 %	893 967,86
Aktywizacja: prowadzenie strony internetowej LGD, materiały informacyjne i promocyjne, spotkania informacyjno-konsultacyjne, artykuły w prasie lokalnej, Biuletyn LGD, wydarzenia promocyjne, działania animacyjno-doradcze				19 846,98		20 945,83		20 130,55			



CELE LSR

CO.1 Poprawa jakości infrastruktury technicznej, transportowej, społecznej i publicznej

CO.2 Wsparcie inkluzji społecznej i rozwoju gospodarczego

CO.3 Wzmocnienie kapitału społecznego w kształtowaniu i rozwoju obszaru LGD

CO.4 Upowszechnienie wiedzy o obszarze LGD

TWORZENIE PRZEDSIĘBIORSTW

nabór: 24.09 - 10.10.2019





CELE



CEL OGÓLNY 2

- CO2 Wsparcie inkluzji społecznej i rozwoju gospodarczego

CEL SZCZEGÓŁOWY 2.2.

- CS 2.2 Wzmocnienie gospodarki lokalnej i lokalnej produkcji towarów i usług poprzez stworzenie możliwości rozwoju szeroko rozumianej działalności gospodarczej

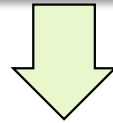
PRZEDSIĘWZIĘCIE 2.2.1.

- 2.2.1. Tworzenie inicjatyw lokalnych o charakterze usługowym, w tym kreowanie współpracy

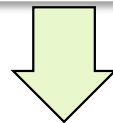
BUDŻET



513 500,00 zł



2.2.1 Tworzenie inicjatyw lokalnych o charakterze usługowym, w tym kreowanie współpracy



Wskaźnik produktu:

- Liczba operacji polegających na utworzeniu nowego przedsiębiorstwa – 5 szt.,
- Liczba utworzonych miejsc pracy w przeliczeniu na etaty średnioroczne (ogółem)* - 5 szt.



WYSOKOŚĆ I POZIOM DOFINANSOWANIA



FORMA WSPARCIA

- PREMIA – CZĘŚĆ ŚRODKÓW FINANSOWYCH WYPŁACANA „Z GÓRY”

KWOTA POMOCY – ZGODNIE Z LSR

- OD 50 000 ZŁ DO 100 000 ZŁ

WYSOKOŚĆ DOFINANSOWANIA

- 100%

WYPŁATA POMOCY

- I TRANSZA 80% WNIOSKOWANEJ KWOTY WSPARCIA
- II TRANSZA 20% WNIOSKOWANEJ KWOTY WSPARCIA



BENEFICJENCI

Osoba fizyczna



jest obywatelem państwa członkowskiego UE,

jest pełnoletnia,

ma miejsce zamieszkania na obszarze wiejskim objętym LSR (zamieszkanie jest równoznaczne z zameldowaniem);

nie podlega ubezpieczeniu społecznemu rolników z mocy ustawy i w pełnym zakresie, chyba że podejmuje działalność gospodarczą sklasyfikowaną **jako produkcja artykułów spożywczych lub produkcja napojów**;

w okresie 2 lat poprzedzających dzień złożenia wniosku, nie wykonywał działalności gospodarczej do której stosuje się przepisy ustawy z dnia 6 marca 2018 r. Prawo przedsiębiorców, w szczególności:

- nie był wpisany do CEiDG;

- nie została mu dotychczas przyznana pomoc na operację w tym zakresie;



Warunki przyznania pomocy:

Podjęcie we własnym imieniu działalności gospodarczej, do której stosuje się przepisy ustawy z dnia 6 marca 2018 r. Prawo przedsiębiorców, i jej wykonywanie do dnia, w którym upłynie 2 lata od dnia wypłaty płatności końcowej

Zgłoszenie podmiotu ubiegającego się o przyznanie pomocy do ubezpieczenia emerytalnego, ubezpieczeń rentowych i ubezpieczenia wypadkowego na podstawie przepisów o systemie ubezpieczeń społecznych z tytułu wykonywania działalności i podleganie tym ubezpieczeniom do dnia, w którym upłynie 2 lata do dnia wypłaty płatności końcowej, albo

Utworzenie co najmniej jednego miejsca pracy w przeliczeniu na pełne etaty średnioroczne oraz utrzymanie miejsca pracy, przez co najmniej 2 lata od dnia wypłaty płatności końcowej;

Racjonalny Biznesplan uzasadniony zakresem operacji, w szczególności, jeżeli suma kosztów planowanych do poniesienia w ramach tej operacji, ustalona z uwzględnieniem wartości rynkowej tych kosztów, jest nie niższa niż 70% kwoty, jaką można przyznać na tę operację





Operacja

Realizowana na terenie jednej z 7 gmin LGD „Brynica to nie granica”

Zgodna z LSR (zakłada realizację celów ogólnych i szczegółowych LSR zgodnych z celami projektu oraz są zgodne z PROW), oraz realizuje wskaźniki wskazane w LSR.



Realizowana w nie więcej niż w dwóch etapach, a wniosek o płatność końcową zostanie złożony najpóźniej w okresie 2 lat od dnia zawarcia umowy o dofinansowanie;

Aby uzyskać dofinansowanie musi osiągnąć w wyniku oceny Rady minimum punktów wg kryteriów wyznaczonych dla poszczególnych celów ogólnych

Osiągnięciem zakładanym w biznesplanie jest co najmniej 30 % ilościowy lub wartościowy poziom sprzedaży produktów lub usług do dnia, w którym upłynie rok od dnia wypłaty płatności końcowej;



Wyłączenia ze wsparcia

Działalność gospodarcza będąca przedmiotem operacji jest sklasyfikowana w Polskiej Klasyfikacji Działalności (PKD) jako:

1. działalność usługowa wspomagająca rolnictwo i następująca po zbiorach;
2. górnictwo i wydobywanie;
3. działalność usługowa wspomagająca górnictwo i wydobywanie;
4. przetwarzanie i konserwowanie ryb, skorupiaków i mięczaków;
5. wytwarzanie i przetwarzanie koksu;
6. produkcja chemikaliów oraz wyrobów chemicznych;
7. produkcja podstawowych substancji farmaceutycznych oraz leków i pozostałych wyrobów farmaceutycznych;
8. produkcja metali;
9. produkcja pojazdów samochodowych, przyczep, naczep oraz motocykli;
10. transport lotniczy i kolejowy;
11. gospodarka magazynowa.





Kwalifikowalność kosztów

koszty ogólne o których mowa w art. 45 ust. 2 lit c rozporządzenia nr 1305/2013

zakup robót budowlanych i usług,

zakup lub rozwój oprogramowania komputerowego oraz zakup patentów, licencji lub wynagrodzeń za przeniesienie autorskich praw majątkowych lub znaków towarowych,

najem lub dzierżawa maszyn, wyposażenia lub nieruchomości,

zakup nowych środków transportu, z wyłączeniem zakupu samochodów osobowych przeznaczonych do przewozu mniej niż 8 osób łącznie z kierowcą,

zakup nowych maszyn lub wyposażenia,

zakup nowych rzeczy innych niż wymienione w 2 powyżej opisanych, w tym materiałów,

podatek od towarów i usług (VAT)





LOKALNE KRYTERIA WYBORU DOT. PODEJMOWANIA DZIAŁALNOŚCI GOSP.

- **Kryterium 1** – Kwalifikacje i zasoby Wnioskodawcy: **0-2 pkt.**,
- **Kryterium 2** - Innowacyjność projektu: **0-5 pkt.**,
- **Kryterium 3** – Projekty związane z turystyką: **0-4 pkt.**,
- **Kryterium 4** - Miejsce realizacji projektu: **0-3 pkt.**,
- **Kryterium 5** - Liczba nowych miejsc pracy utworzonych w wyniku realizacji projektu w sektorze usług: **0-3 pkt.**
- **Kryterium 6** - Zasięg oddziaływania projektu: **1-2 pkt.**,
- **Kryterium 7** - Projekt skierowany do grup defaworyzowanych: **0-4 pkt.**,
- **Kryterium 8** - Konsultacja wniosku o dofinansowanie operacji z biurem LGD: **0-2 pkt.**
- **Kryterium 9** - Okres realizacji operacji do jednego roku od dnia zawarcia umowy o dofinansowanie: **0-4 pkt.**





Lokalne kryteria wyboru dla celu 2 (tworzenie przedsiębiorstw) - *punktacja*

**Podejmowanie
działalności**

**MIN
15 pkt.**

**MAX
29 pkt.**

DEFINICJA GRUP DEFAWORYZOWANYCH - LSR

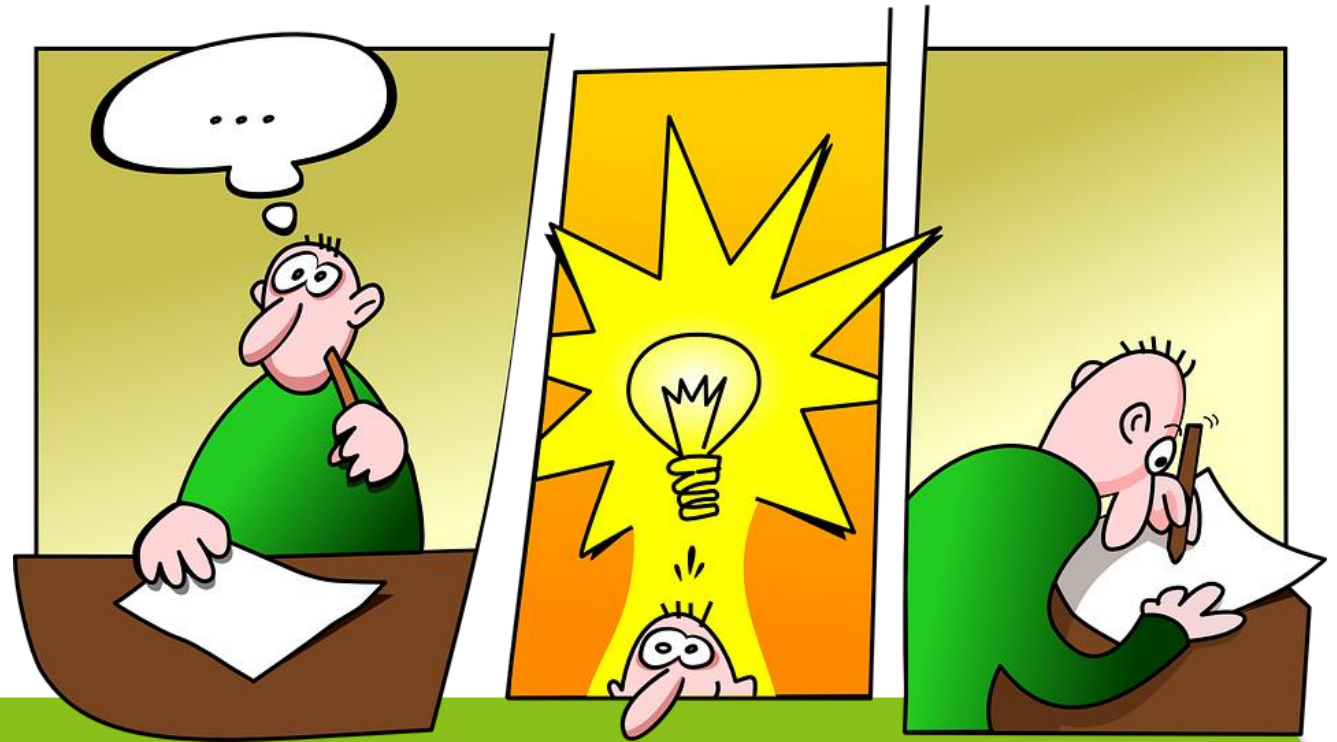


Bezrobotni, młodzież (osoby do 25rż.), osoby starsze (osoby powyżej 50rż.), a także niepełnosprawni.





DEFINICJA INNOWACYJNOŚCI - LSR



Działanie oryginalne w skali lokalnej – tj.: wykorzystujące nie praktykowane dotąd lokalnie rozwiązania technologiczne czy zastosowane materiały, planowane innowacyjne, dotąd nie wdrażane lokalnie procesy społeczne, rozwiązania organizacyjne, innowacyjne metody rozwiązania problemów, rozwiązania wykorzystujące lokalne zasoby i lokalny potencjał.

A green signpost with two signs against a blue sky with clouds. The top sign is rectangular with rounded corners and contains the word "GRANTY" in white, bold, uppercase letters. The bottom sign is arrow-shaped, pointing to the right, and contains the text "w LGD „Brynica to nie granica”" in white, bold, lowercase letters. The signpost is a grey pole with a spherical top.

GRANTY

w LGD „Brynica to nie granica”



GRANTY – CO TO TAKIEGO?

Projekt grantowy – jest operacją, której beneficjent będący LGD udziela innym podmiotom wybranym przez LGD, zwanym Grantobiorcami, grantów na realizację zadań służących osiągnięciu celu tej operacji.

Zadanie – wyodrębniony zakres operacji (projektu grantowego), realizowany przez pojedynczego Grantobiorcę zgodnie z umową o powierzenie grantu.





KTO MOŻE UBIEGAĆ SIĘ O POMOC? (1)

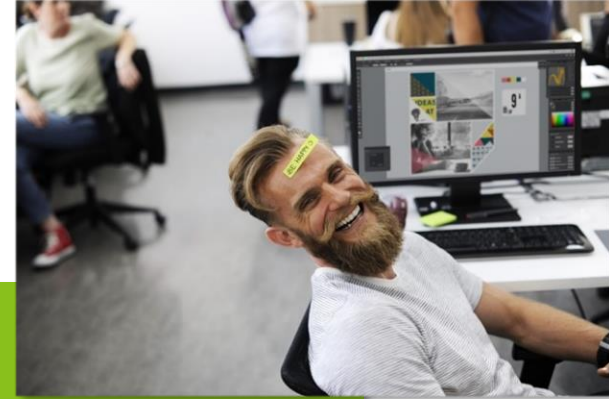


Podmiot (posiadający numer identyfikacyjny producenta), będący:

- osobą fizyczną, która jest obywatelem państwa członkowskiego UE, jest pełnoletnia, ma miejsce zamieszkania na obszarze wiejskim objętym LSR ;
- osobą prawną, z wyłączeniem województwa, jeżeli siedziba tej osoby lub jej oddziału znajduje się na obszarze wiejskim objętym LSR;
- jednostką organizacyjną nieposiadającą osobowości prawnej, której ustawa przyznaje zdolność prawną, jeżeli siedziba tej jednostki lub jej oddziału znajduje się na obszarze wiejskim objętym LSR;
- gminą, której siedziba znajduje się na obszarze wiejskim, objętym LSR;
- powiatem, jeżeli przynajmniej jedna z gmin wchodzących w skład tego powiatu, znajduje się na obszarze wiejskim, objętym LSR



KTO MOŻE UBIEGAĆ SIĘ O POMOC? (2)



Podmiot:

niewykonujący działalności gospodarczej,

z tym że w przypadku grantobiorcy, który zgodnie ze swoim statutem w ramach swojej struktury organizacyjnej powołał jednostki organizacyjne, takie jak sekcje lub koła, pomoc przyznawana jest nawet gdy:

- grantobiorca wykonuje działalność gospodarczą, jeśli realizacja zadania, na który udzielany jest grant, nie jest związana z przedmiotem działalności gospodarczej podmiotu ale jest związana z przedmiotem działalności jednostki organizacyjnej,
- siedziba osoby prawnej lub jego oddziału nie znajduje się na obszarze objętym LSR ale obszar działalności grantobiorcy i jego jednostki organizacyjnej pokrywa się z obszarem LSR, a realizacja zadania na które udzielany jest grant, związana jest z przedmiotem działalności jednostki organizacyjnej.



FORMA POMOCY

- Zadanie w ramach projektu grantowego: **od 5 000,00 zł do 50 000,00 zł;**
- Intensywność pomocy **do 100%**, do wysokości limitu, który wynosi **100 000 zł** na jednego grantobiorcę **w ramach projektów grantowych realizowanych przez LGD;**
- suma grantów planowanych do udzielenia jednostkom finansów publicznych nie przekracza 20 % kwoty pomocy.



CEL OGÓLNY 3

CEL SZCZEGÓŁOWY

3.1

3.2

PRZEDSIĘWZIĘCIE

3.1.2.

3.2.1

CELE

- **CO3 Wzmocnienie kapitału społecznego w kształtowaniu i rozwoju obszaru LGD**

- **CS 3.1 Rozwój działań w zakresie tworzenia lokalnych produktów turystycznych, kulturalnych, sportowych i rozrywkowych**
 - **CS 3.2 Wspieranie inicjatyw lokalnych na rzecz integracji społeczności**

- **3.1.2. Identyfikacja walorów przyrodniczych i kulturalnych obszaru LGD jako produktów lokalnych połączona z działaniami promocyjnymi**
- **3.2.1 Działania inicjujące i wspierające powstawanie lokalnych wspólnot i grup**



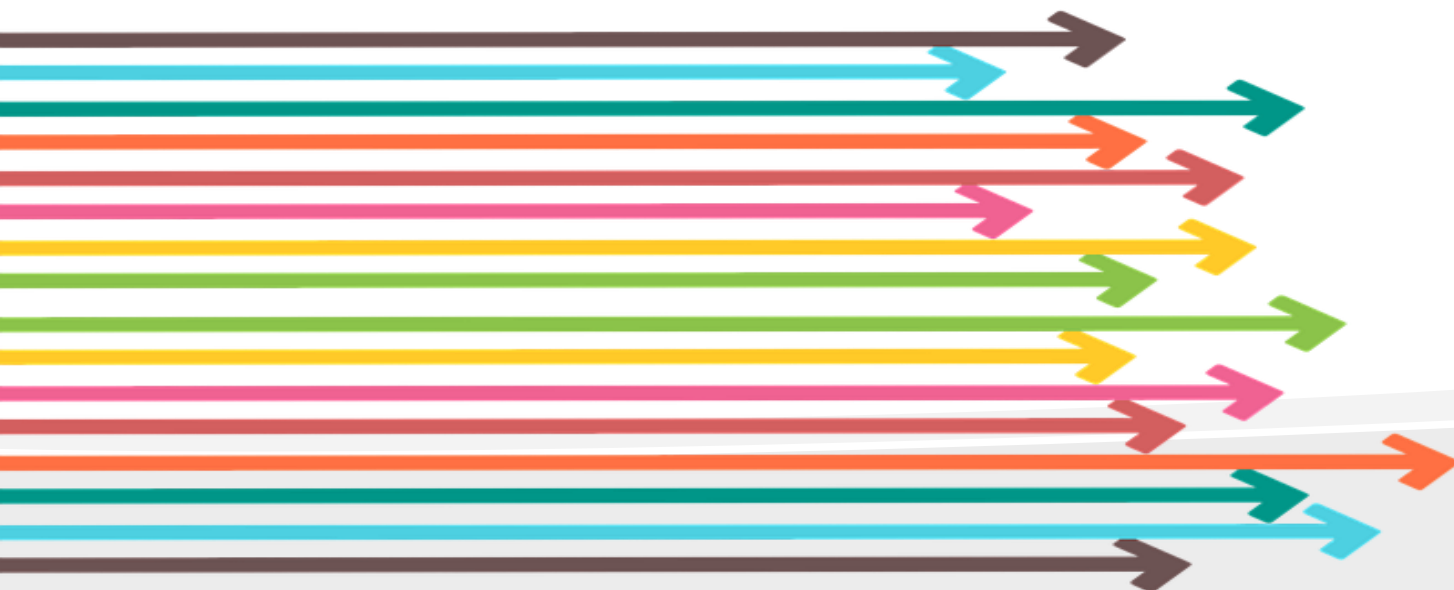
LOKALNE KRYTERIA WYBORU DLA CELU 3

- **Kryterium 1** – Doświadczenie Wnioskodawcy: **0-3 pkt.**,
- **Kryterium 2** - Innowacyjność projektu: **0-5 pkt.**,
- **Kryterium 3** - Miejsce realizacji projektu: **0-3 pkt.**,
- **Kryterium 4** - Poziom zaangażowania społeczności lokalnej: **0-5 pkt.**,
- **Kryterium 5** - Zasięg oddziaływania projektu: **1-2 pkt.**,
- **Kryterium 6** - Projekt skierowany do grup defaworyzowanych: **0-4 pkt.**,
- **Kryterium 7** - Konsultacja wniosku o dofinansowanie operacji z biurem LGD: **0-2 pkt.**;
- **Kryterium 8** - Okres realizacji operacji do jednego roku od dnia zawarcia umowy o dofinansowanie: **0-4 pkt.**





Lokalne kryteria wyboru dla celu 3 - punktacja





DZIĘKUJEMY ZA UWAGĘ

Szczegółowych informacji udzielają pracownicy
Lokalnej Grupy Działania „Brynica to nie granica”

w dniach od poniedziałku do piątku

w godzinach 7.00-15.00

w biurze LGD w Pyrzowicach, ul. Centralna 5

lub pod numerem tel. 32 380 23 28

ZAPRASZAMY DO KONTAKTU!

WWW.LGD-BRYNICA.PL